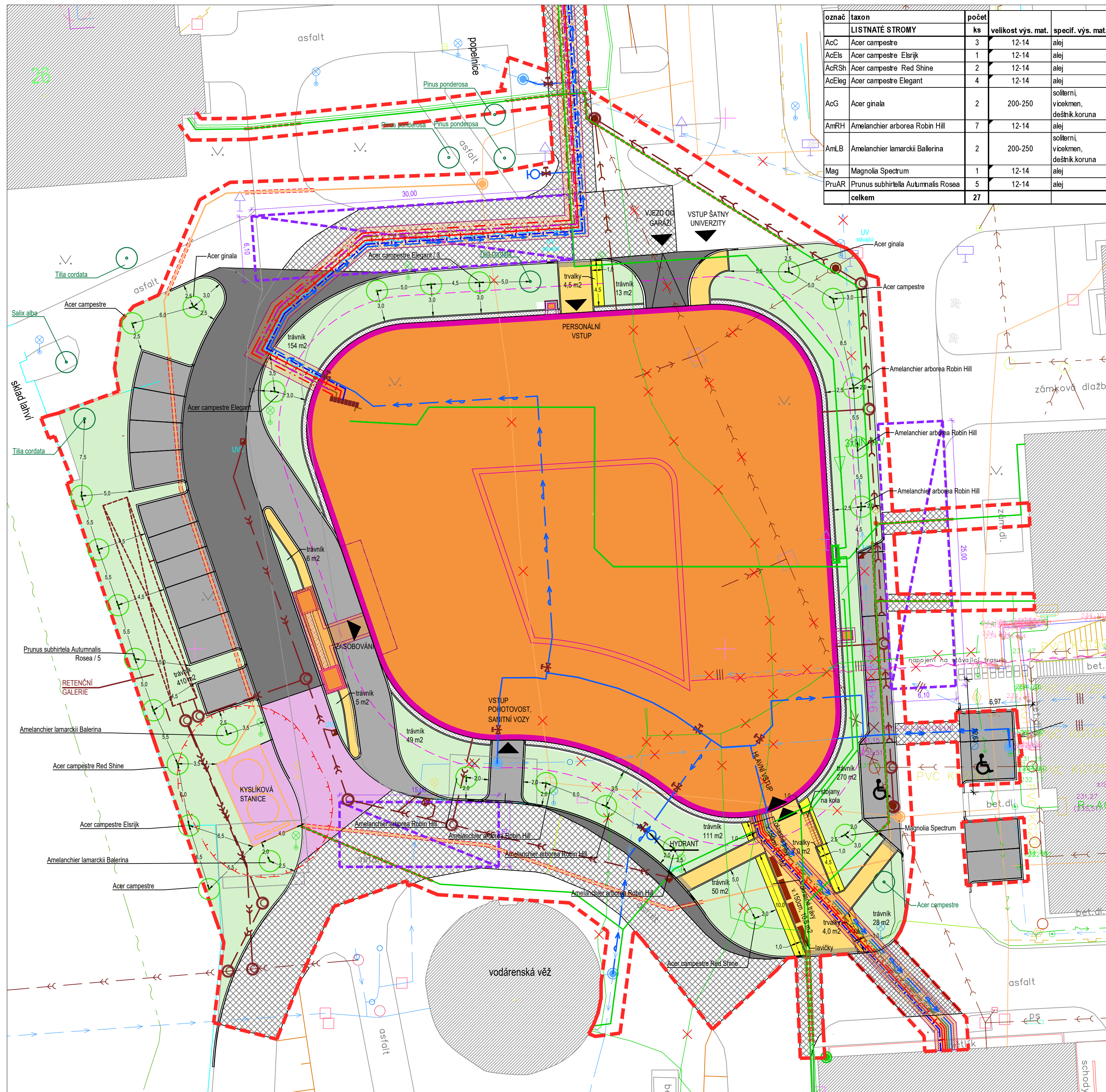


NPK, a.s. Pardubická nemocnice - nová psychiatrie




označ	taxon	počet		
	LISTNATÉ STROMY	ks	velikost výs. mat.	specif. výs. mat
AcC	Acer campestre	3	12-14	alej
AcEls	Acer campestre Elsrijk	1	12-14	alej
AcRSh	Acer campestre Red Shine	2	12-14	alej
AcEleg	Acer campestre Elegant	4	12-14	alej
AcG	Acer ginala	2	200-250	sořitní, vícekmen, deštník.koruna
AmRH	Amelanchier arborea Robin Hill	7	12-14	alej
AmLB	Amelanchier lamarckii Ballerina	2	200-250	sořitní, vícekmen, deštník.koruna
Mag	Magnolia Spectrum	1	12-14	alej
PruRAR	Prunus subhirtella Autumnalis Rosea	5	12-14	alej
	celkem	27		

- | | |
|-----------------------|----------------------------------------------------------|
| LEGENDA | |
| | hranice řešeného území |
| | navržené objekty |
| | navržené objekty - pod úrovní terénu |
| | stávající objekty |
| | chodník - zámková dlažba - návrh |
| | pojízdňá plocha - zámková dlažba - návrh |
| | pojízdňá plocha - živice - návrh |
| | pojízdňá plocha - živice - úprava stávajících komunikací |
| | pojízdňá plocha - beton - návrh |
| | kačírkový posyp |
| | požární nebezpečný prostor |
| | požární nástupní plocha |
| STÁVAJÍCÍ SÍTĚ | |
| | kanalizace jednotná |
| | kanalizace infekční |
| | kanalizace dešťová |
| | vodovod |
| | voda teplá |
| | plynovod |
| | el. vedení - kabel NN |
| | el. vedení - kabel VN |
| | optický kabel |
| | kabel VO |
| | SEK kabel Cetin, a.s. |
| | SEK kabel Edera |
| | kyslíkovod |
| | potrubní pošta |
| | nefunkční vedení |
| NÁVRŽENÉ SÍTĚ | |
| | kanalizace - splašková |
| | kanalizace dešťová |
| | přípojka - vodovod |
| | přípojka / posílení - teplá voda |
| | přípojka / posílení - cirkulace |
| | el. vedení - kabel NN |
| | optický kabel |
| | metalický sdělovací kabel |
| | kyslíkovod |
| | vakuum |
| | přípojka / posílení - teplovod - přívod |
| | přípojka / posílení - teplovod - zpětné |
| | potrubní pošta |
| | rušené trasy sítí |
| ÚPRAVA ZELENĚ | |
| | trávník parkový - návrh |
| | trvalkový záhon - návrh |
| | strom stávající |
| | strom navržený |
| | mobilář navržený - lavička, cyklostojan |

Před zahájením zemních prací je nutno přizvat zástupce všech správců podzemních rozvodů k přesnému vytýčení inženýrských sítí.

$$\pm 0,000 = 236,60 \text{ mn.m. Bpy}$$

VEDOUČÍ PROJEKTU: ING. ARCH. TEREZA JIRÁSKOVÁ		HLAVNÍ INŽENÝR PROJEKTU: ING. JIŘÍ HÁJEK		ATELIER H1 & ATELIER HÁJEK s.r.o. JÍŽNÍ 870, 500 03 HRADEC KRÁLOVÉ IČO: 64792374, DIČ: CZ 64792374 tel./fax: +420 495546339, e-mail: h1h@hsc.cz	
ZODPOVĚDNÝ PROJEKTANT		VYPRACOVAL	KONTROLOVAL		
STAVEBNÍ ČÁST:	PROFESÍ:				
ING. JIŘÍ HÁJEK		Ing. G. MLATĚČKOVÁ ČÍŽKOVÁ	JIŘÍ HÁJEK		
INVESTOR: Nemocnice pardubického kraje, a.s., Kyslečská 44, 53203 Pardubice				ČÍSLO ZAKÁZKY	45-H-2017
NPK, a.s. Pardubická nemocnice nová psychiatrie				DATUM	11.2017
				DRUH PROJEKTU:	
				DVZ-RPD	
				TYP PROFESÍ:	
Osazovací plán okolí budovy - stromy, trávník				VEGETAČNÍ ÚPRAVY	
				MĚŘÍTKO:	PRÍLOHA:
				1:250	D1-04.2.3